



REGENERATION
system



ESCLUSIVA



REGENERATION
system

Fonte di
Elisir

BENESSERE ALCALINO

Cosa fa Fonte di Elisir?

ACQUA BUONA
DIRETTAMENTE DAL RUBINETTO

È un dispositivo di ultima generazione per il trattamento dell'acqua. Rende l'acqua potabile pura e a basso **residuo fisso, alcalina e ionizzata. L'acqua diventa priva di cloro, cloroderivati, antiossidanti e paragonabile all'acqua che sgorga dalle fonti alpine.**

L'acqua distribuita dall'acquedotto della vostra città deve essere conforme ai requisiti di potabilità, ma nonostante questo i cittadini non sono soddisfatti del gusto della propria acqua di casa, desiderano un'acqua diversa, priva del gusto sgradevole del Cloro e di sostanze inquinanti, come metalli pesanti, nitrati e pesticidi, che procurano cattivi odori e sapori sgradevoli, rendendo molto spesso, l'acqua del rubinetto di casa pesante e poco digeribile.

Siamo portati, quindi, ad acquistare acqua in bottiglia, ma l'enorme consumo di acqua in bottiglia da parte delle famiglie italiane, porta a notevoli emissioni nocive nell'ambiente, a causa del trasporto su strada e dello smaltimento della plastica.

Inoltre, le sostanze nocive sono presenti anche durante la produzione delle classiche bottiglie in PET.

Queste sostanze vengono rilasciate nell'acqua che la bottiglia contiene, soprattutto se non vengono conservate nella maniera ottimale, per esempio se vengono esposte a fonti di calore.

I nostri depuratori sono in grado di risolvere qualunque tipo di problema legato alla vostra acqua di casa trasformando il vostro rubinetto in una sorgente di acqua pura e leggera senza avere più il bisogno di acquistare acqua in bottiglia.



L'acqua e il nostro organismo

PERCHÈ È IMPORTANTE?

L'acqua è un alimento, ma prima ancora un elemento indispensabile per mantenere una corretta idratazione dell'organismo umano. Per questo motivo l'acqua da bere deve essere soprattutto gradevole ed ispirare fiducia.

TRASPORTO DI OSSIGENO ALLE CELLULE

REGOLA LA
TEMPERATURA
CORPOREA

LUBRIFICA LE
ARTICOLAZIONI

ELIMINA LE
TOSSINE



TRAFORMA IL
CIBO IN
ENERGIA

AIUTA LA
RESPIRAZIONE

PROTEGGE GLI
ORGANI

PERMETTE ALL'ORGANISMO DI ASSORBIRE I NUTRIENTI

Il corpo umano è per il 70% formato di acqua. La qualità dei processi vitali e quindi la nostra stessa salute dipendono dalla qualità dell'acqua che ingeriamo.

QUALCHE SUGGERIMENTO PER NON RESTARE MAI A SECCO:

- non aspettiamo di sentirci assetati, questo è già un campanello di allarme: BEVIAMO PRIMA!
- se facciamo attività fisica portiamoci dietro una bottiglietta d'acqua;
- 2l di acqua corrispondono a circa 6/8 bicchieri: proviamo a contarli e non scendiamo sotto le quantità consigliate;
- consumiamo almeno 5 porzioni di frutta e verdura al dì;
- beviamo un bicchiere d'acqua prima di ogni pasto;
- per colazione prepariamoci un frullato, mescolando frutta fresca, acqua frizzante e yogurt alla vaniglia

La tabella di Vincent

LA TABELLA DI VINCENT VIENE ANCORA OGGI
USATA PER CLASSIFICARE LE ACQUA MINERALI

Gli studi effettuati in questi anni hanno dato conferma alle scoperte fatte dallo scienziato francese Claude Vincent che nel 1945 mise in correlazione la scarsa qualità dell'acqua potabile di alcune città francesi e la comparsa di alcune patologie.

EFFETTO SULL'ORGANISMO	MARCA ACQUA	CONDUCIBILITA' ELETTRICA
OTTIMALE EFFETTO DEPURATIVO	LAURETANA	16
	AMOROSA	31
	SURGIVA	45
	SANT'ANNA	65,8
EFFETTO DEPURATIVO SODDISFACENTE	LEVISSIMA	123
	FIUGGI	158,2
NESSUN EFFETTO DEPURATIVO	PANNA	223
EFFETTO DEPOSITANTE	VERA	225
	ROCCHETTA	283
	SANTA CROCE	306
	SAN BENEDETTO	419
PREOCCUPANTE EFFETTO DEPOSITANTE	VITASNELLA	550
	NEPI	810
	CLAUDIA	844
EFFETTO FORTEMENTE DEPOSITANTE	EGERIA	926
	ULIVETO	1.123
	SAN PELLEGRINO	1.161
	LETE	1.280
	FERRARELLE	1.800

Acqua alcalina ionizzata

QUALI SONO I PRINCIPALI RISVOLTI SUL BENESSERE?



L'acqua alcalina possiede un pH superiore al livello 7. Questo favorisce l'eliminazione dei rifiuti acidi che il corpo accumula, favorendo un livello di pH nel corpo equilibrato.



L'acqua risulta molto più idratante e in grado di penetrare a fondo nei tessuti del corpo. Di conseguenza l'ossigeno e i nutrienti vengono trasportati con più efficacia e velocità.



Con l'acqua alcalina ionizzata si beneficia di importanti proprietà antiossidanti, questo permette di proteggere le cellule dai radicali liberi rallentando il processo di invecchiamento.



L'acqua risulta priva di ogni agente inquinante, di conseguenza leggera e purificante, adatta a chi soffre di patologie come ipertensione e calcolosi renale e particolarmente indicata per i neonati.



Aiuta la disintossicazione del corpo dalle tossine acide e dalle scorie in eccesso.



L'acqua contiene un elevato numero di sali minerali apportando al corpo modifiche salutari quali: maggiore energia, migliore circolazione sanguigna e accelerazione del metabolismo.

Acqua e calcolosi

BERE FA BENE A CHI SOFFRE DI CALCOLOSI, QUESTO È INTUITIVO IN QUANTO LA SEMPLICE DILUIZIONE DELLE URINE, SE PURTROPPO NON PUÒ SCIOLIERE I CALCOLI GIÀ FORMATI E CONSOLIDATI, CERTAMENTE PUÒ INVECE INFLUIRE BENEFICAMENTE ALMENO A TRE LIVELLI

1. Riducendo la precipitazione in cristalli dei sali che costituiscono i calcoli, non ne aggiunge degli altri ai preesistenti
2. Rendendo più difficile l'aggregazione dei cristalli stessi;
3. Tramite l'aumento del flusso dell'urina, facendo sì che eventuali piccoli aggregati vengano espulsi quando sono ancora di dimensioni tali da non dare disturbi al loro passaggio.

All'origine dei calcoli ai reni c'è in genere un'eccessiva concentrazione di sali nelle urine e una loro insufficiente produzione che può essere dovuta a scarsa assunzione di liquidi. **Nella stragrande maggioranza dei casi i calcoli ai reni si formano perché i sali minerali presenti normalmente nel nostro organismo non vengono diluiti a sufficienza dai liquidi che assumiamo.**

Si stima che con una produzione di urina pari a un millilitro l'ora per kilogrammo di peso corporeo (quindi circa 1,7 litri per un soggetto di 70 Kg) sia in grado di impedire efficacemente la precipitazione dei sali nella gran parte dei soggetti. È ovvio che per produrre una simile quantità di urine, si dovrà introdurre un volume di liquidi significativamente maggiore e variabile in base alle perdite che avvengono nell'organismo per varie ragioni. Pertanto anche la qualità dell'acqua da bere è di fondamentale importanza.

 **1,2** milioni

Le coliche renali colpiscono circa 1,2 milioni di persone ogni anno. I calcoli, che ne sono causa, sono un problema che può insorgere a qualsiasi livello del tratto urinario, principalmente si formano nei reni.

 **12%** con un picco di incidenza intorno ai 35 anni

 **5,8%**



Acqua in pediatria

L'ACQUA IDEALE PER L'ALIMENTAZIONE È OVVIAMENTE UN'ACQUA PURA, VALE A DIRE PRIVA DI BATTERI PATOGENI, DI ELEMENTI PERICOLOSI COME ARSENICO, METALLI PESANTI (PIOMBO, CADMIO) NITRATI E DI SOSTANZE CHIMICHE INQUINANTI COME IL CLORO.

Parametri significativi sono anche il Residuo Fisso e il Ph. Le acque pure e leggere, cioè a basso contenuto di sali minerali disciolti (Residuo Fisso), sono particolarmente indicate per l'alimentazione dei lattanti.

Il ruolo dell'acqua nelle fasi iniziali della vita è determinante, nell'intensa attività biologica che porta alla formazione dell'embrione, del feto e quindi del bambino. **Le reazioni avvengono tutte in ambiente acquoso. Pertanto la qualità dell'acqua è fondamentale per l'ottimale funzionamento di questo complesso e delicato sistema. Si rende dunque indispensabile prestare attenzione a quella che assumiamo nel corso della giornata, sia in termini qualitativi che quantitativi.**

NEI PRIMI MESI DI VITA la sensibilità corporea ad eventuali sostanze contaminanti presenti nell'acqua è molto elevata. **Sono da evitare alte concentrazioni di nitrati che se ingerite insieme ad alimenti contenenti ammine vengono convertiti in nitrasammine, elementi ritenuti gravemente dannosi inducendo sintomatologie anche significative nei neonati.** Il limite massimo di 30 mg/litro, ritenuto di sicurezza per gli adulti, è sconsigliabile per i più piccoli. Nelle acque raccomandate per l'infanzia la concentrazione dei nitrati deve essere inferiore a 10mg/litro.



L'azione tamponante delle acque bicarbonato – calciche, nei confronti della secrezione acida dello stomaco, sembra essere utile per prevenire gli effetti irritanti del secreto gastrico nel reflusso gastroesofageo.

L'elevato pH di queste acque consente un maggiore assorbimento dei lipidi riducendo la quota dei grassi nelle feci. Tuttavia l'uso di tali acque è indicato solo dopo il primo semestre di vita, data la presenza di un elevato contenuto ionico.

Il residuo fisso

IL RESIDUO FISSO E' IL PRAMETRO CHE ESPRIME IL QUANTITATIVO DEI SALI DISCIOLTI IN ACQUA.

In ambito dietetico nutrizionale, il residuo fisso è un principio specificamente utilizzato per catalogare le acque minerali o, più ampiamente, le potabili. Misurato in "mg/L", il residuo fisso costituisce l'entità dei fattori solidi secchi residui dopo l'evaporazione.

Non deve essere troppo alto in quanto i Sali minerali sono disciolti in acqua sotto forma di ioni e quindi in una forma difficilmente assimilabile dal nostro organismo e scarsamente utilizzabili.

La conseguenza di ciò è che la maggior parte dei Sali introdotti nel nostro corpo in questa forma non vengono metabolizzati, ma depositati come accumulo nei vari organi.



Disidratazione e diabete

LA DISIDRATAZIONE È IL PRINCIPALE NEMICO DI UNA BUONA ATTIVITÀ SPORTIVA, È QUINDI FONDAMENTALE IDRATARSI BENE PRIMA, DURANTE E DOPO UNA SESSIONE DI ESERCIZI.

Normalmente, quando si ha una maggiore richiesta energetica, come durante l'attività fisica, le cellule assimilano il glucosio e lo utilizzano come benzina. Allo stesso tempo il pancreas rilascia insulina nel circolo sanguigno per facilitare l'utilizzo del glucosio da parte delle cellule e dei tessuti del corpo.



Sull'assunto di Paracelso in base al quale ogni elemento deve essere assunto dal corpo umano nella giusta misura e con il giusto apporto, allo stesso modo un'acqua con regolare apporto di elementi di cui è composta e nelle giuste quantità, fa bene a tutti.

Se una persona ha il diabete mellito, cioè quello che comporta un forte aumento di glucosio nel sangue, la sua alta concentrazione passa nelle urine richiamando per osmosi acqua. E' quindi normale per questi pazienti avere una diuresi maggiore e quindi eliminare più liquidi.

Tuttavia come tutte le cose mediche bisogna valutare caso per caso. Bere circa 1-2 Lt di acqua al giorno può fare bene a meno di non avere altri determinati problemi.

3 MOTIVI PER EVITARE DI DISIDRATARSI:

1. La semplice disidratazione può verificarsi più volte durante la giornata, quando siamo troppo occupati o dimentichiamo di bere. Tuttavia, nei diabetici, bere qualche bicchiere d'acqua in meno può portare all'iperglicemia.
2. La disidratazione legata all'esercizio fisico può verificarsi più velocemente nei diabetici e in questi soggetti può avere conseguenze ben più serie.
3. La sindrome iperglicemica iperosmolare non chetonica è un modo complicato di descrivere la conseguenza di una grave disidratazione nei pazienti con diabete. Tale condizione è assai rara ma può mettere a repentaglio la vita portando ad una insufficienza renale. Il miglior modo di evitare tale condizione è quella di bere quanto necessario per rimanere ben idratati.

L'importanza dell'acqua in cucina

IL RUOLO CHE L'ACQUA ASSUME IN CUCINA NELLA PREPARAZIONE DEI PASTI QUOTIDIANI È IMPORTANTE QUANTO LA QUALITÀ DI TUTTI GLI ALTRI INGREDIENTI PER LA BUONA RIUSCITA DI UN PIATTO.

L'acqua non dovrebbe né togliere né aggiungere sapore, ma contribuire ad esaltare al meglio i vari ingredienti. Non solo acqua da bere quindi, ma anche per cucinare, per impastare, per preparare infusi e liquori, l'acqua deve sostenere, aggregare e aiutare a valorizzare i sapori, insomma deve esserci senza apparire.

Abbiamo già detto che il nostro organismo è composto principalmente di acqua, il 66% del totale d'acqua del nostro corpo viene assunto sotto forma di bevande e il 34% attraverso gli alimenti. La pasta e il riso per esempio, quando cuociono in pentola, assorbono una quantità di acqua almeno pari al loro peso.

In cucina l'acqua ideale dovrebbe essere sempre priva di gusto, in particolare quello del cloro che è in grado di alterare la qualità dei cibi e delle bevande, inoltre per la maggior parte dei piatti è consigliato l'uso di un'acqua leggera, meglio se fredda e frizzante per la preparazione delle pastelle.





Inoltre l'elevata mobilità di molti antiparassitari consente loro di contaminare non solo alcuni alimenti agricoli con cui vengono trattati, ma di arrivare ad inquinare le acque superficiali e quelle sotterranee.

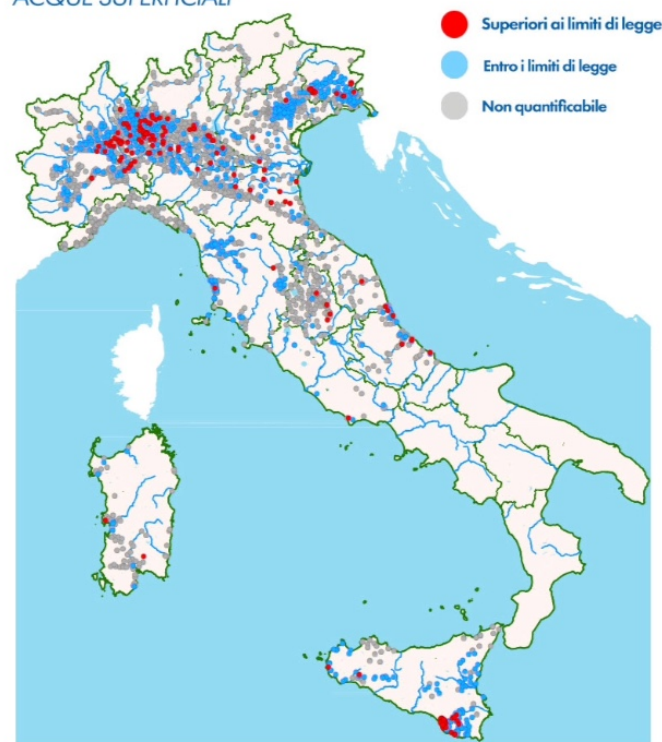
Un contaminante è una sostanza che può presentare tossicità per l'uomo in relazione alla quantità con cui viene assunta. Per quanto riguarda gli antiparassitari, il rapporto nazionale pesticidi nelle acque realizzato dall'ISPRA nel 2014, al fine di fornire le informazioni sulla qualità della risorsa idrica in relazione ai rischi di tali sostanze, evidenzia una situazione più critica in alcune zone in termini di livelli e diffusione della contaminazione.

La scelta dell'acqua è importante anche per il lavaggio degli ingredienti. Scegliere frutta e verdura di qualità è fondamentale per beneficiare di tutte le loro caratteristiche, ma è ugualmente importante lavare questi prodotti con acqua pura e priva di inquinanti.

I pesticidi sono utilizzati in agricoltura per difendere le colture da parassiti e, in generale, da popolazioni molto numerose di insetti che si nutrono di queste piante; questi prodotti hanno svolto e svolgono anche un ruolo importante nella difesa dell'uomo da parte di insetti insidiosi e parassiti, veicoli di malattie, quali ad esempio il tifo e la malaria.

PESTICIDI NELLE ACQUE IN ITALIA

ACQUE SUPERFICIALI



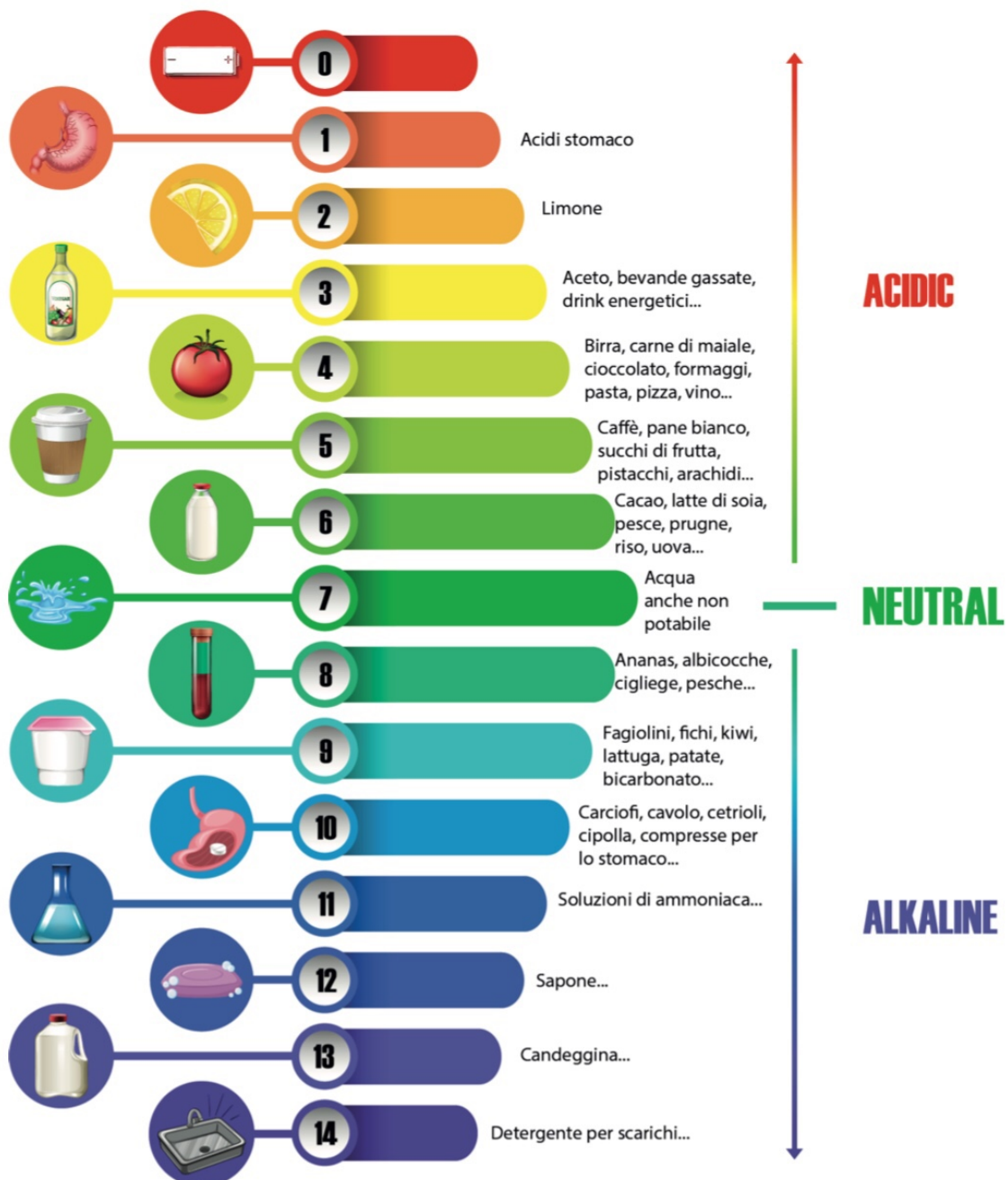
FONTE: www.isprambiente.gov.it - DATI RELATIVI AL 2014

Benessere alcalino

PERCHÈ NE ABBIAMO BISOGNO?

Gli studi moderni spiegano che l'eccesso di acidi è una delle cause che porta alla maggior parte delle malattie. **Lo stile di vita attuale ci porta ad ingerire per lo più sostanze acide. Grazie all'acqua alcalina è possibile disintossicarci eliminando i rifiuti acidi e alcalinizzarci per creare un terreno ostile a germi, batteri e virus.**

Oltre a dover essere priva di agenti inquinanti, la vostra acqua occorre che sia alcalina cioè con un pH superiore a 7. Gran parte delle acque di rubinetto ed imbottigliate, tuttavia, non arrivano nemmeno al pH neutro 7. Quando si assumono ingredienti acidi, il nostro organismo è costretto a prelevare dalle riserve corporee sostanze alcaline per neutralizzarla, così facendo, tali riserve, non saranno più disponibili per qualunque altra azione alcalinizzante.



Ciò costituisce un problema quando la sostanza prelevata, per esempio, è il calcio che è preposto al rafforzamento delle ossa. Al contrario quando beviamo acqua alcalina, questa sarà utile al nostro organismo per espellere gli acidi dai tessuti. Inoltre, i microrganismi nocivi non possono sopravvivere in un ambiente inondato da acqua alcalina. E ancora, l'acqua alcalina può contenere i minerali alcalini che servono al vostro corpo inclusi calcio, magnesio e potassio. Si tratta, di fatto, del sistema di rifornimento ideale per questi minerali: sciolti in acqua, sono nella migliore condizione per essere assimilati.

LA SOLUZIONE NATURALE DEL BENESSERE

Oggi molti terreni di coltura si sono impoveriti di nutrienti, quindi il cibo che assumiamo è altrettanto povero di nutrienti: vitamine, minerali, oligoelementi, enzimi. **Una tale carenza non permette una corretta trasformazione metabolica, che provoca a sua volta un eccesso di acidità nei tessuti fino ad alterare i processi vitali e l'organismo stesso, che diventa più debole e sensibile alle infezioni e alle malattie.**

Per ritrovare la salute, dobbiamo ripristinare il corretto equilibrio acido-basico dell'organismo, tramite alimenti alcalini.



Da oggi abbiamo a disposizione Fonte di Elisir che direttamente dal rubinetto di casa, eroga la nostra dose di liquidi alcalini per ristabilire l'equilibrio del pH.

CON FONTE DI ELISIR SI RIDURRÀ GRADUALMENTE L'ACIDITÀ DEL CORPO, AIUTANDO L'ORGANISMO A SBARAZZARSI DEI RIFIUTI ACIDI PRODOTTI QUOTIDIANAMENTE E DI QUELLI ACCUMULATI PRECEDENTEMENTE.

Le nostre certificazioni



ISTITUTO ITALIANO MARCHIO
DI QUALITÀ

WWW.IMQ.IT

É un riferimento e un supporto nel garantire la sicurezza e le prestazioni dei prodotti secondo le norme CEI, UNI ed ENI. Il marchio IMQ è dimostrazione che il nostro prodotto, prima di venire immesso sul mercato, è stato sottoposto da IMQ, (ente terzo indipendente da chi lo produce e lo commercializza), a tutte le prove necessarie per verificarne la conformità ai requisiti di sicurezza e che la nostra produzione è costantemente sottoposta a sorveglianza. E' una certificazione sul prodotto dell'azienda, ma si rivolge al CONSUMATORE. La presenza del marchio IMQ è di supporto alle autorità incaricate del controllo del mercato. Il marchio IMQ è conosciuto in Italia da un italiano su tre ed è riconosciuto internazionalmente.



ISTITUTO PER LA QUALITÀ IGIENICA
DELLE TECNOLOGIE ALIMENTARI

WWW.TIFQ.IT

É un ente che si rivolge ad aziende che operano nella produzione di componenti, attrezzature, macchine e impianti destinati alla lavorazione e trasformazione di alimenti e al contatto con acqua potabile. L'attività di certificazione riguarda le aziende dell'intera filiera tecnologica alimentare. TIFQ effettua verifiche di carattere igienico-sanitarie del prodotto finito, stesura Dossier Tecnico per le Autorità di Controllo (Min. della Salute in collaborazione con il Min. della Sanità) verifica della corrispondenza fra l'igienicità della progettazione del prodotto finito e la normativa vigente, verifica sulla rispondenza ed idoneità dei materiali al fine di stabilire l'eccellenza del prodotto.

TUTTO QUELLO CHE CI CONTRADDISTINGUE CI RENDE UNICI NEL NOSTRO SETTORE:

Il nostro patrimonio costruito nel tempo coniugando tradizione, qualità ed evoluzione, trova la sua esplicazione e rappresentanza nella Federazione Anima ed Associazione Acqua Italia.



Federazione delle Associazioni Nazionali
dell'Industria Meccanica Varia ed Affine



ASSOCIAZIONE COSTRUTTORI IMPIANTI E COMPONENTI
PER IL TRATTAMENTO DELLE ACQUE PRIMARIE

Far parte della Federazione Confindustria Italiana significa per noi far parte di un network di imprese dell'industria meccanica, capace di rappresentare realtà ed interessi di oltre ben 60 settori dall'industriale al chimico al farmaceutico.

CHIAREZZA E CONFORMITÀ SUI MATERIALI UTILIZZATI

Nostra cura e nostra responsabilità è la corrispondenza fra i funzionalità dei DISPOSITIVI MEDICI, IDONEI AL TRATTAMENTO DELLE ACQUE POTABILI DESTINATE AL CONSUMO UMANO e la certificazione dei materiali e della componentistica utilizzata.

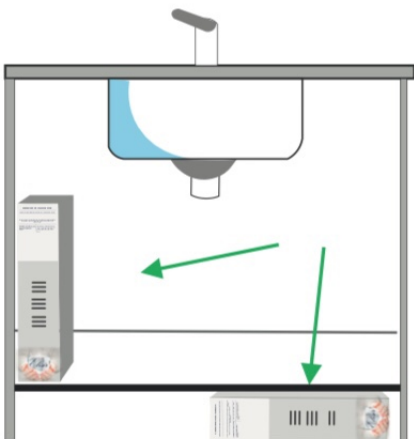


Fonte di *Elisir*

PRODUCE ACQUA ALCALINA IONIZZATA A BASSO RESIDUO
FISSO PRIVA DI INQUINANTI E METALLI PESANTI

ABBATTE
PESTICIDI
AMIANTO
METALLI PESANTI
ARSENICO
LEGIONELLA
PFAS E PFOS
NITRATI

**DOVE VIENE
INSTALLATO?**



- 1- Sotto il lavello in posizione verticale o orizzontale
- 2- Sotto zoccolo in posizione orizzontale



Ministero della Salute

PRODOTTO CONFORME AL D.M. 174/04 -
D.M. 25/12 E PROTOCOLLO N. 24482/96
DEL MINISTERO DELLA SALUTE.

CE

SCHEDA TECNICA DEL PRODOTTO

Coperto da n. 3 brevetti

TELAIO	Acciaio verniciato a polvere
SISTEMA PRE FILTRAZIONE	Sistema al carbone attivo vegetale di noce di cocco in grado di adsorbire inquinanti organici, pesticidi, insetticidi, cloro, sostanze tossiche, residui di farmaci, sostanze coloranti. CARBONE ATTIVO VEGETALE CONFORME UNI EN ISO 12915 (carboni granulari per il trattamento delle acque potabili destinate al consumo umano.) Elevato grado di purezza e capacità di adsorbimento: 5 micron.
SEPARATORE MOLECOLARE COPERTO DA BREVETTO INDUSTRIALE	SEPARATORE MOLECOLARE CON VESSEL INTEGRATO. Struttura a spirale avvolta in Poliammide Composito senza conservanti chimici ad innesto rapido integrato, regolazione salinità integrata, basse perdite di carico.
FUNZIONI	<ul style="list-style-type: none">- INTELLIGENT PROGRAM SYSTEM USER FRIENDLY Innovazione nel campo della relazione post selling con il cliente, che permette di monitorare ed avvisare l'utente sullo stato di esercizio del dispositivo, comunicando in tempo reale:- AVVISO DI RICHIESTA ASSISTENZA E MANUTENZIONE- INDICAZIONE NOME DELLA SOCIETA' DI ASSISTENZA- INDICAZIONE RECAPITI SOCIETA' DI ASSISTENZA- SISTEMA AUTOMATICO DI MONITORAGGIO QUALITA' ACQUA- SISTEMA AUTOMATICO SELF-LIFE SISTEMA DI PREFILTRAZIONE- SISTEMA AUTOMATICO PERDITE RILEVATE- SISTEMA AUTOMATICO STOP MANCANZA ACQUA- SISTEMA AUTOMATICO PROTEZIONE TERMICA
DISPLAY LCD	Alfanumerico su doppia riga con 24 caratteri
SISTEMA DI ARRICCHIMENTO E ALCALINIZZAZIONE	Sistema di arricchimento con setto di minerali selezionati a ioni negativi.
CAPACITA' DI EROGAZIONE	100 Lt/h
ALIMENTAZIONE ELETTRICA	220-230 Vac/ 50-60 Hz
DIMENSIONI	Altezza: 41 cm Larghezza: 10,5 cm Profondità: 44 cm



ESCLUSIVA



REGENERATION
system